

## URBANISMO



La mitad de los 17.000 vecinos que habitan en el Fondo procede de lejos de Europa, principalmente de China

## Un mercado de diseño vertebrará el nuevo Fondo

El moderno equipamiento será el eje angular de la reforma del barrio y contará con una biblioteca y una guardería

**LUIS BENVENUTY**  
Santa Coloma de Gramenet

El multicolor barrio del Fondo de Santa Coloma de Gramenet contará con uno de los mercados más modernos y atractivos de toda Catalunya, un mercado con un supermercado, una biblioteca con 40.000 documentos y guardería con 82 plazas llamado a ser la piedra angular de la profunda reforma de esta puerta de entrada a Catalunya. Y es que el barrio del Fondo, tal como se conoce hoy día, fue levantado de cualquier manera por miles de inmigrantes españoles, que por las noches construían sus propias casas, y por especuladores inmobiliarios que, sin criterios sociales, erigieron con materiales de

### Las obras de construcción durarán unos tres años y supondrán una inversión de 20 millones de euros

mala calidad las viviendas que necesitaba la creciente mano de obra que propició buena parte del desarrollo de los años sesenta de la capital catalana.

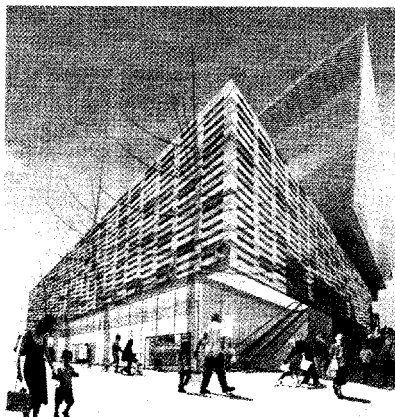
Aquí nunca ha habido ni guardería ni biblioteca. Hoy día, la mitad de sus 17.000 vecinos procede de lejos de Europa, principalmente de China. Reducir la densidad de población, esponjar el barrio y mejorar los servicios públicos son cuestiones clave para preservar la delicada convivencia presente en este rincón metropolitano. "El nuevo mercado del Fondo será una obra de calidad -destacó ayer el alcalde colomense, el socialista Bartomeu Muñoz-, una obra propia del siglo XXI que otorgará un nuevo centro a la ciudad, que abrirá

el Fondo al resto de Santa Coloma". Su presupuesto es de veinte millones de euros, trece de ellos saldrán de las arcas municipales, mientras que el resto será invertido por la Unión Europea.

Ya han comenzado los trabajos de construcción de la carpa provisional que acogerá los puestos mientras duren las obras, unos tres años. El diseño del equipo de arquitectura Pich-Aguilera trata de desterrar las connotaciones más peyorativas del término periferia con un inmueble que aprovechará el agua de la lluvia, los rayos del sol y el propio calor del terreno para reducir a la mitad lo que debería ser su consumo de energía. Porque los 9.400 m<sup>2</sup> del

forma de todo el barrio que se inició hace cinco años con la construcción de la gran plaza de la Mediterrània y que proseguirá durante como mínimo otros cinco años más. En estos diez años, y gracias a la colaboración de varias administraciones, el Fondo se habrá beneficiado de inversiones valoradas en unos doscientos millones de euros". Y es que solucionar los errores del pasado supone un delicado y costoso ejercicio de microcirugía urbana. En el Fondo no hay apenas suelo libre. Hay que acabar con vergonzosos callejones flanqueados de infraviviendas para abrir los principales viales del barrio y mejorar sus comunicaciones.

Ya se ha iniciado la demolición de cerca de 210 de aquellos pisos levantados de cualquier manera en los años sesenta. La mayoría se encuentran en la calle Valenti Escalles y en el pasaje Sant Pasqual. Su derribo permitirá reformar estos viales y abrir el Fondo al río Besòs, Badalona y el resto de Santa Coloma, así como esponjar el barrio con nuevos espacios públicos. Los inquilinos de estas viviendas son personas mayores de escasos recursos y algunos de los inmigrantes más necesitados de la ciudad. Serán realojados en otros barrios. En su lugar se construirán más de 230 pisos protegidos, principalmente para jóvenes de la urbe. De este modo, el remozamiento urbanístico traerá de la mano la renovación social del barrio para evitar que sea un gueto.●



**Modernidad.** Imagen virtual del nuevo mercado, uno de los más modernos y atractivos de toda Catalunya

nuevo mercado del Fondo están concebidos para ir más allá de la mera y gris funcionalidad y constituirse como un espacio público de calidad, con recogida de basuras subterránea, escaleras mecánicas, jardines, una plaza...

"Todo esto -prosiguió el alcalde Muñoz- forma parte de un proceso de re-