



# El futur del Parc de Can Zam en un nou context urbanístic de Santa Coloma de Gramenet

*Presentació de l'informe de la Comissió d'Experts designada  
per l'Ajuntament de Santa Coloma de Gramenet*

*Santa Coloma de Gramenet, 17 i 19 de febrer de 2005*

# **Comissió d'experts designada per acord de Ple de 20.01.03**

***Josep A. Acebillo***

*president*

***Borja Carrera***

***Ramon Folch***

***Manuel Ribas Piera***

***Benedetta Tagliabue***

***Antoni Alarcón***

*secretari tècnic*

**07.04.03 - 22.11.04**

# 1. Les aspiracions de la ciutadania

---

**Els grups ciutadans i els partits polítics amb representació municipal escoltats per la Comissió han coincidit, bàsicament, en les aspiracions següents:**

- Que el sector de Can Zam esdevingui una zona de parc frondós, al subsector oriental del qual (àrea immediata a l'avinguda Pallaresa) poden haver-hi equipaments esportius lúdics o educatius sempre que resultin compatibles amb el caràcter general de parc desitjat per a la zona.*
- Que se suprimeixi el caràcter viari rodat de l'actual carrer Girona, per la solució de continuïtat funcional que introdueix en l'espai verd.*
- Que es consolidi i millori l'enjardinament de la fase I actualment existent.*
- Que no es dediqui el sector a usos residencials.*

**Alguns desitgen, també:**

- Que el vial paral·lel al riu es limiti a usos de servei a fi de garantir una més gran continuïtat verda entre el Parc de Can Zam i el Parc Fluvial del Besòs.*

**Altres advoquen per:**

- Un ús mixt, amb més presència d'equipaments i/o d'espai residencial o de serveis.*



## 2. El context ambiental i urbanístic

---

El futur de Can Zam no es por deslligar del futur del seu context



## 2. El context ambiental i urbanístic

---

**Can Zam es troba en un dels punts de més alta connectivitat de la Barcelona metropolitana:**

- *A peu de la B-20.*
- *A tocar del nus de la Trinitat.*
- *A molt poca distància de la futura estació intermodal de la Sagrera.*
- *A la capçalera de la L9 (“Can Zam”) i a tocar de la L1 (“Baró de Viver”).*



## 2. El context ambiental i urbanístic

El front colomenc del Besòs té moltes possibilitats d'esdevenir una veritable façana fluvial d'alta qualitat urbanística.

Bona part del nucli urbà colomenc presenta una altíssima compacitat, mentre que el nou parc fluvial i els jardins de l'avinguda Pallaresa dibuixen una "T" que, fins i tot amb la inclusió de Can Zam, no penetra al seu interior.

Santa Coloma és una població amb molta gent jove, poca oferta interna de lleure i de nous habitatges, sense hotels.



# 3. El verd urbà a Santa Coloma de Gramenet

---

## Tipologia del verd urbà

- **Arrenglerament viari**      *arbres dels carrers*
- **Plaça arbrada, parterres**      *punts verds entre paviment*
- **Jardí**      *masses verdes sobre terra, transitables (<1 ha)*
- **Parc urbà**      *masses verdes sobre terra, semitransitables, estanyols, pèrgoles,... (>1ha)*
- **Parc forestal**      *grans masses arbòries espontànies, extrurbanes (10-500ha o més)*

# 3. El verd urbà a Santa Coloma de Gramenet

---

## Tipologia del verd urbà

- **Arrenglerament viari**      *arbres dels carrers*
- **Plaça arbrada, parterres**      *punts verds entre paviment*
- **Jardí**      *masses verdes sobre terra, transitables (<1 ha)*
- **Parc urbà**      *masses verdes sobre terra, semitransitables, estanyols, pèrgoles,... (>1ha)*
- **Parc forestal**      *grans masses arbòries espontànies, extrurbanes (10-500ha o més)*

## Can Zam és un parc urbà

- **Ara, és un parc urbà mitjà**
- **Ocupa una posició molt excèntrica**
- **No és verd de proximitat per a la majoria dels colomencs**
- **Serà més “cèntric” quan funcioni la línia nou, però no serà verd de proximitat**

## Santa Coloma té un seriós dèficit en verd de proximitat

- **Ni el Parc Fluvial, ni Can Zam no el compensen ni el compensaran**
- **La sola ampliació de Can Zam el pot accentuar (manteniment)**
- **Can Zam podria ser un parc metropolità (Santa Coloma seguiria tenint dèficit verd)**
- **Can Zam podria ser un parc frondós + parc equipat en un nou context verd colomenc**

## 4. Opcions i alternatives per a Can Zam com a elements d'una solució global

---

**El nou parc de Can Zam ha d'estar al cor d'una solució verda, i funcionalment sostenible, vàlida per al conjunt del Santa Coloma**

### **Els dèficits o les disfuncions constatats**

- Extrema escassetesa de verd de proximitat (sobretot a la meitat oriental).*
- Escassetesa / baixa qualitat d'habitatges i aparcaments, dificultats d'accessibilitat (sobretot al N de l'avinguda Pallaresa i al carener de la Serra d'en Mena).*
- Dificultat d'erogació dels fluxos d'arribada de la carretera de la Roca (zona de Can Zam).*
- Manca de façana fluvial ("darreres" històrics de la ciutat).*

### **Les oportunitats obertes**

- Capacitat de Can Zam per a consolidar un gran parc urbà i per a contribuir a la superació d'alguns dels dèficits o disfuncions de la ciutat.*
- Actuacions coordinades i complementàries entre Can Zam i Can Peixauet.*
- Vinculació de la mova mobilitat que permetrà la L9 (set estacions intraurbanes L9+L1) amb la generació i vertebració de verd urbà i espais gratificants.*

## **4. Opcions i alternatives per a Can Zam com a elements d'una solució global**

---

**El nou Parc de Can Zam ha de formular-se d'acord amb els següents criteris bàsics:**

**Manteniment o increment, en cap cas reducció, de la superfície verda contemplada al PGM vigent.**

**Increment decidit del verd de proximitat (i dels arrencament arboris viaris, sempre que sigui possible) a les zones més compactes del nucli urbà.**

**Consolidació de Can Zam com una àrea de parc urbà, d'equipaments i altres usos compatibles, sense perdre la dimensió escalar i el sentit de la globalitat.**

## 5. Propostes concretes d'actuació en l'àmbit general del municipi

---

**Creació o desenvolupament de nòduls de verd de proximitat (jardins o places arbrades), si més no a les àrees de Santa Rosa, el Fondo, Can Peixauet i, en general, al voltant de les futures estacions de la L9.**

**Prolongació del Parc Europa (cobriment de la B-20 de Wilson a Torribera).**

**Creació o consolidació d'eixos arbrats o enjardinats, rodats o pedestres, si més no a la Rambla de Sant Sebastià (de la Plaça de la Vila fins al Fondo), a Mossèn Cinto Verdaguier i, en més modesta mesura (arreglaments d'arbres viaris), entre les diferents estacions de metro.**

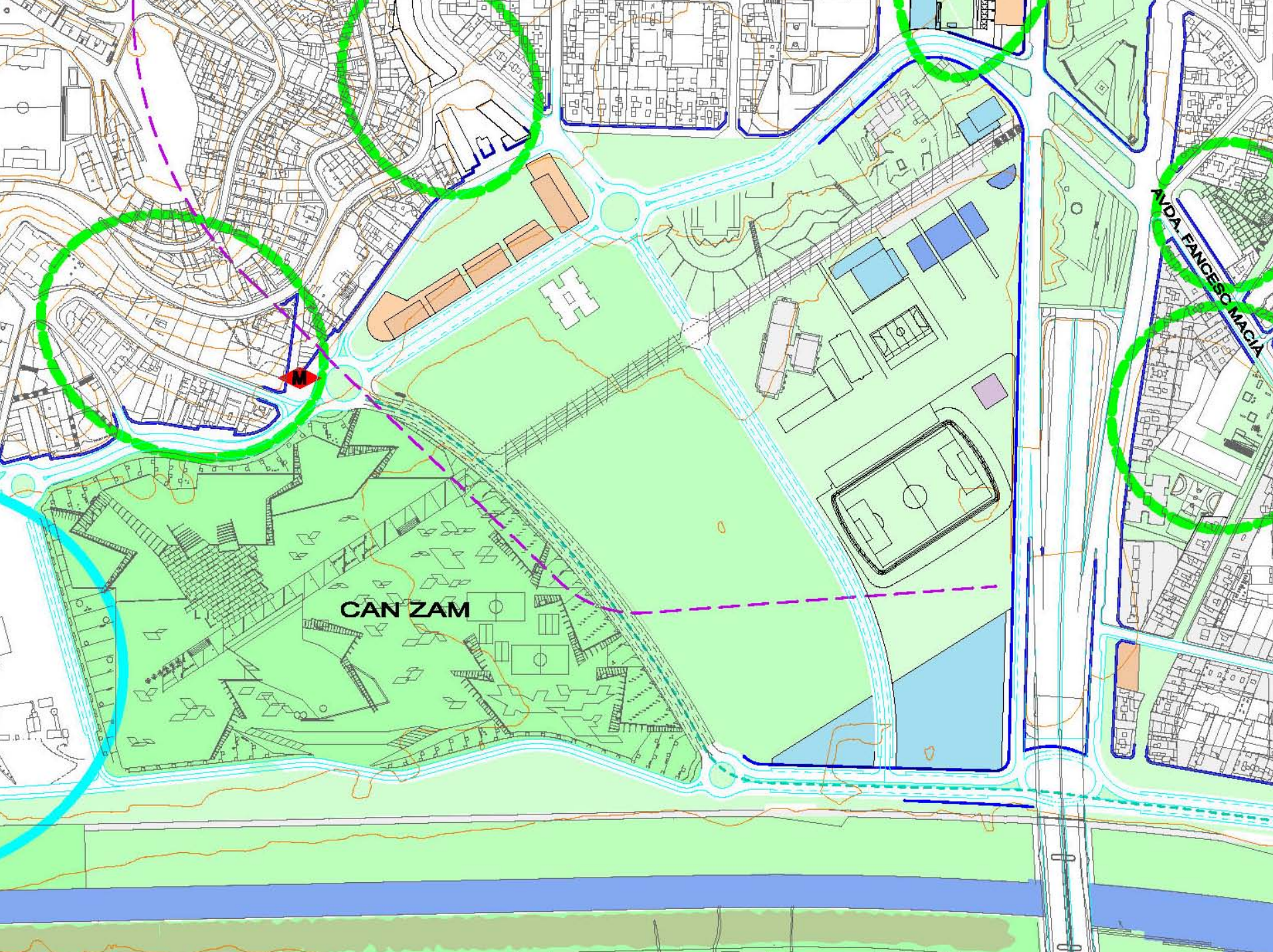


## 6. Propostes concretes d'actuació en l'àmbit específic de Can Zam

---

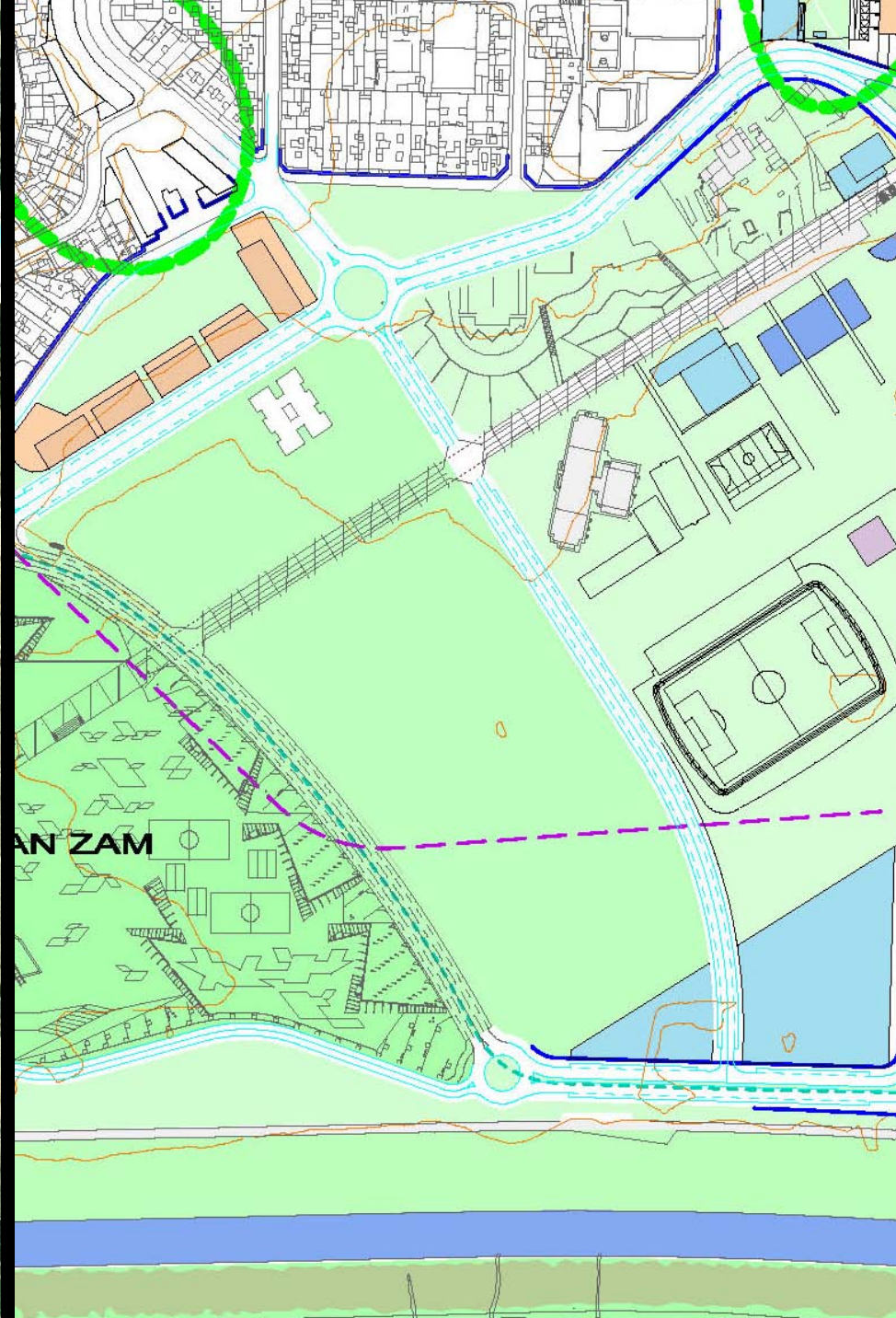
### Diferenciar, projectar i executar tres zones a Can Zam:

- *Una zona noroccidental, sensiblement coincident amb l'actual parc, que caldria consolidar i millorar incrementant-ne la frondositat en alguns àmbits.*
- *Una zona central, entre els actuals carrers de Girona i Anselm del Riu, que acollís, en una trama de jardins passejables, instal·lacions esportives lleugeres, una pista d'atletisme i, eventualment, una àrea de park and ride.*
- *Una zona sudoriental, entre el carrer Anselm del Riu i la B-20, que començaria pels jardins actuals de Can Moragas / Víctor Hugo (entorn de la masia de Can Zam) i que, sobre una base ajardinada, acolliria diverses preexistències edificades (piscina, Institut Puig Castellar,...), un estadi polisportiu d'ús mixt i altres instal·lacions atractores de caràcter terciari, no residencial, sobre les infraestructures i cotxeres soterrades de la L9.*



CAN ZAM

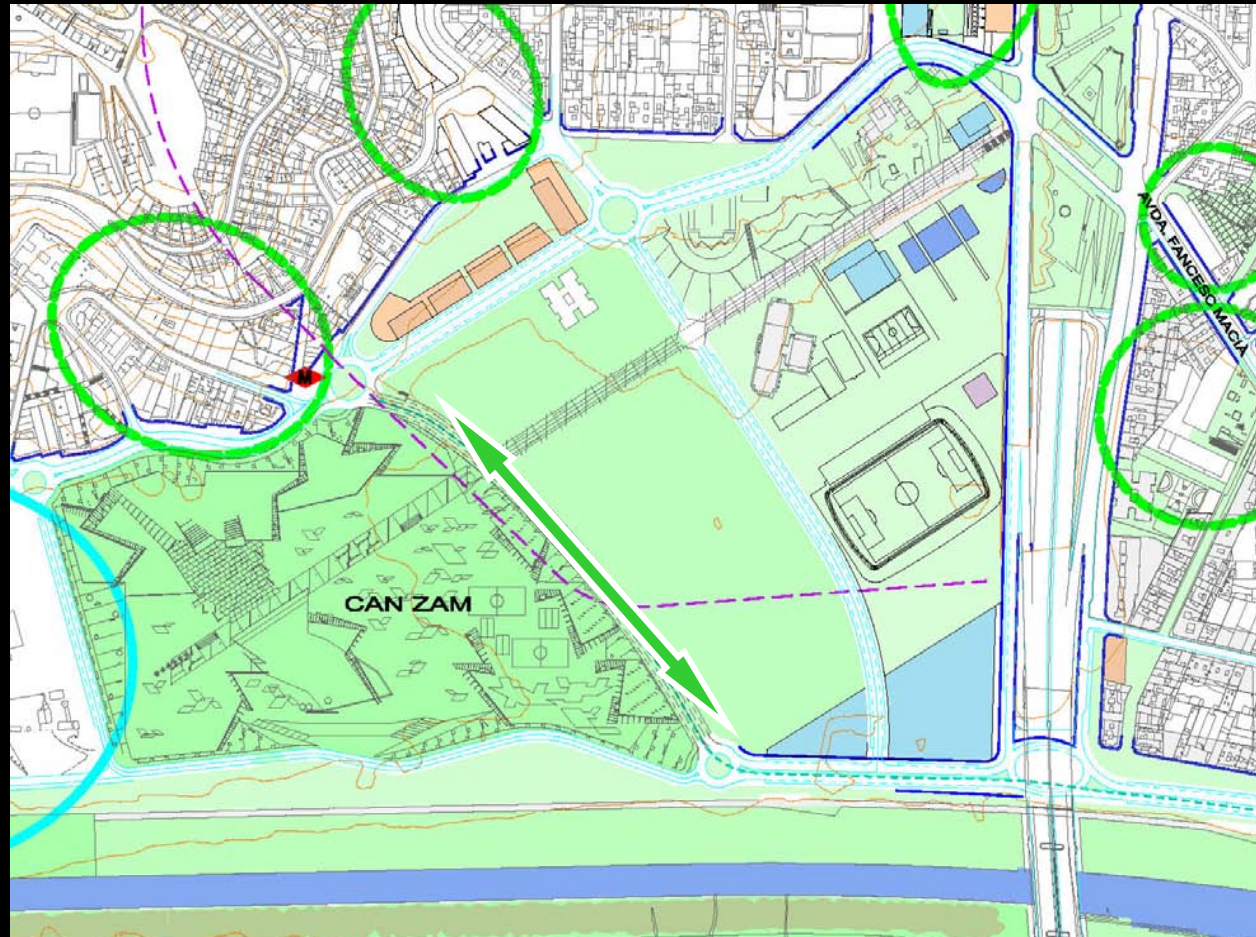
C.A. FANCESCU MĂGIA



## 6. Propostes concretes d'actuació en l'àmbit específic de Can Zam

### Replantejament del trànsit rodat

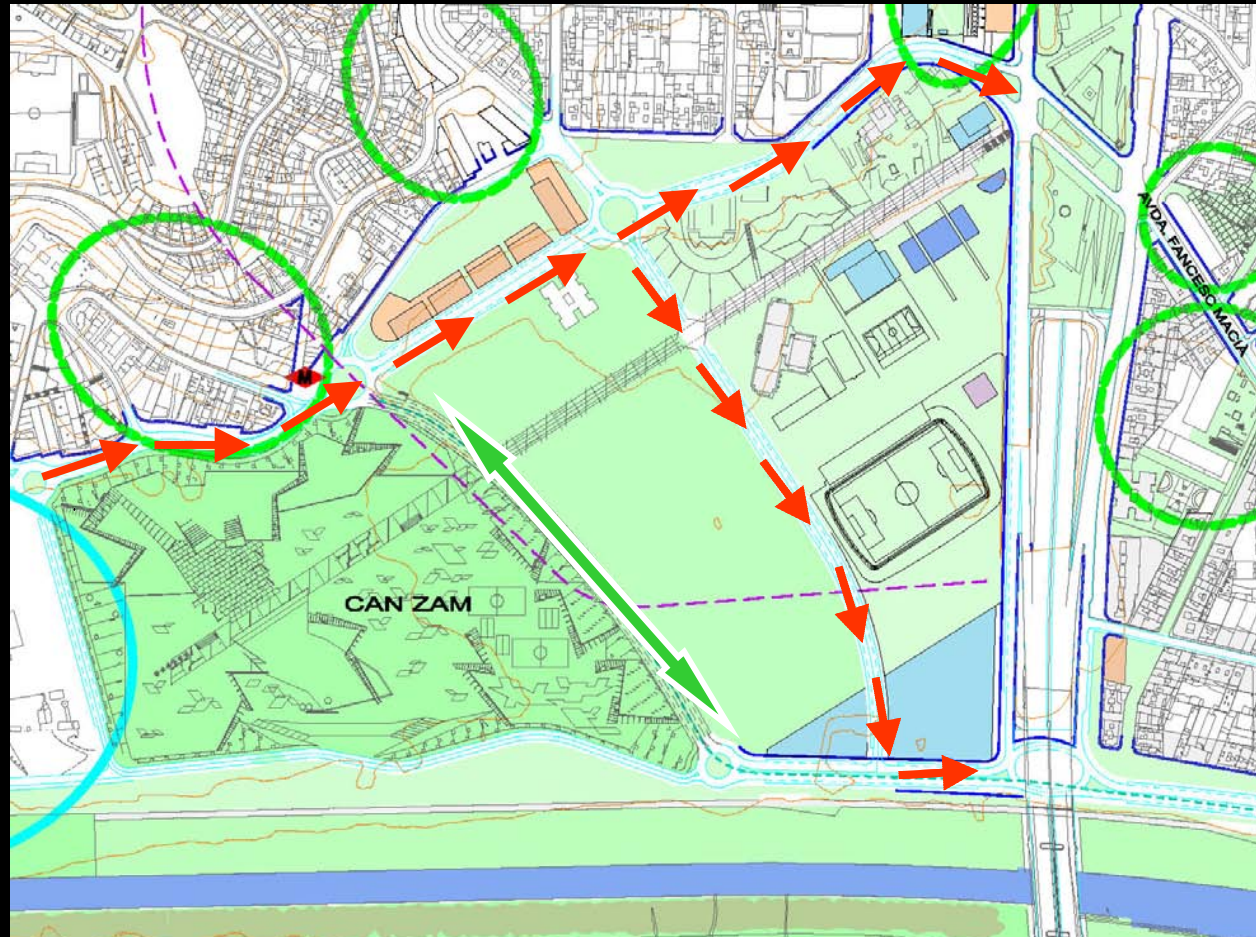
- Conversió del carrer Girona en un vial pacificat i/o només de serveis.*



## 6. Propostes concretes d'actuació en l'àmbit específic de Can Zam

### Replantejament del trànsit rodat

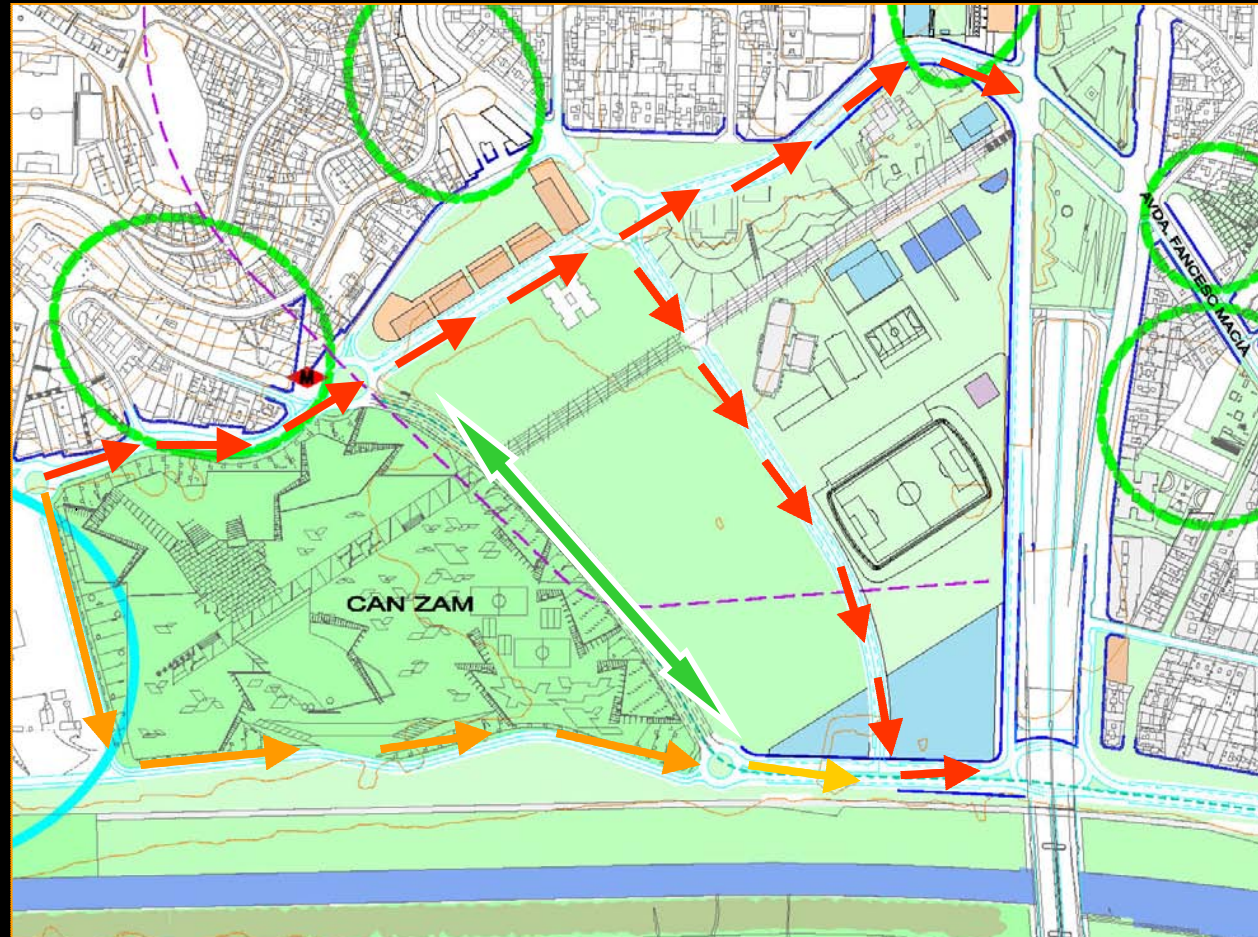
- *Conversió del carrer Girona en un vial pacificat i/o només de serveis.*
- *Derivació dels fluxos procedents de la carretera de la Roca per Francesc Macià fins a la B-20 o desviació per Anselm del Riu.*



## 6. Propostes concretes d'actuació en l'àmbit específic de Can Zam

### Replantejament del trànsit rodat

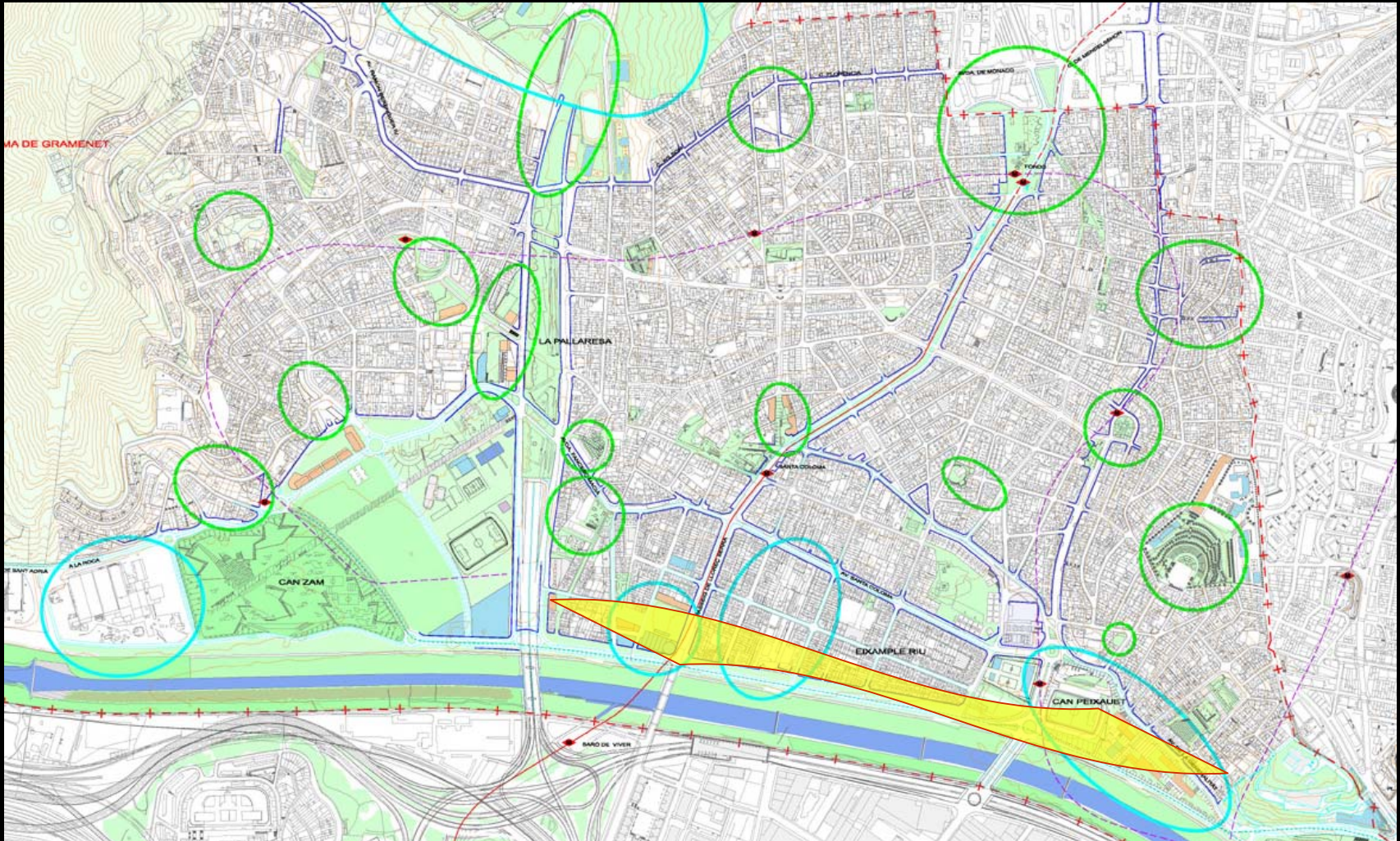
- *Conversió del carrer Girona en un vial pacificat i/o només de serveis.*
- *Derivació dels fluxos procedents de la carretera de la Roca per Francesc Macià fins a la B-20 o desviació per Anselm del Riu.*
- *Limitació del Passeig Litoral al trànsit de serveis o a l'evacuació de fluxos en els pics de demanda.*



# 7. Altres consideracions i propostes d'actuació

## Replantejament de la façana fluvial

· *Repensar façanes i usos del Passeig de Ribera.*

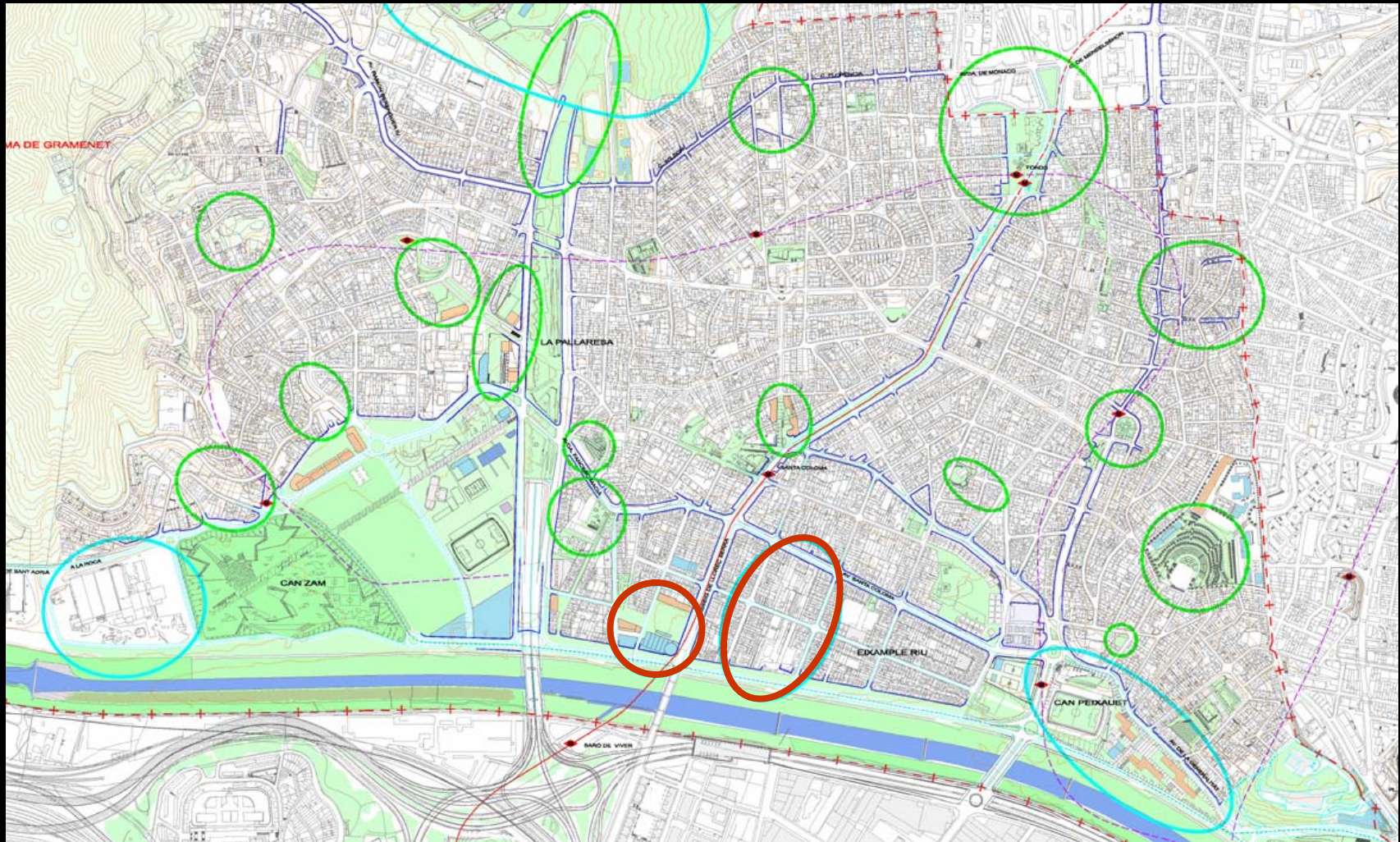




# 7. Altres consideracions i propostes d'actuació

## Replantejament de la façana fluvial

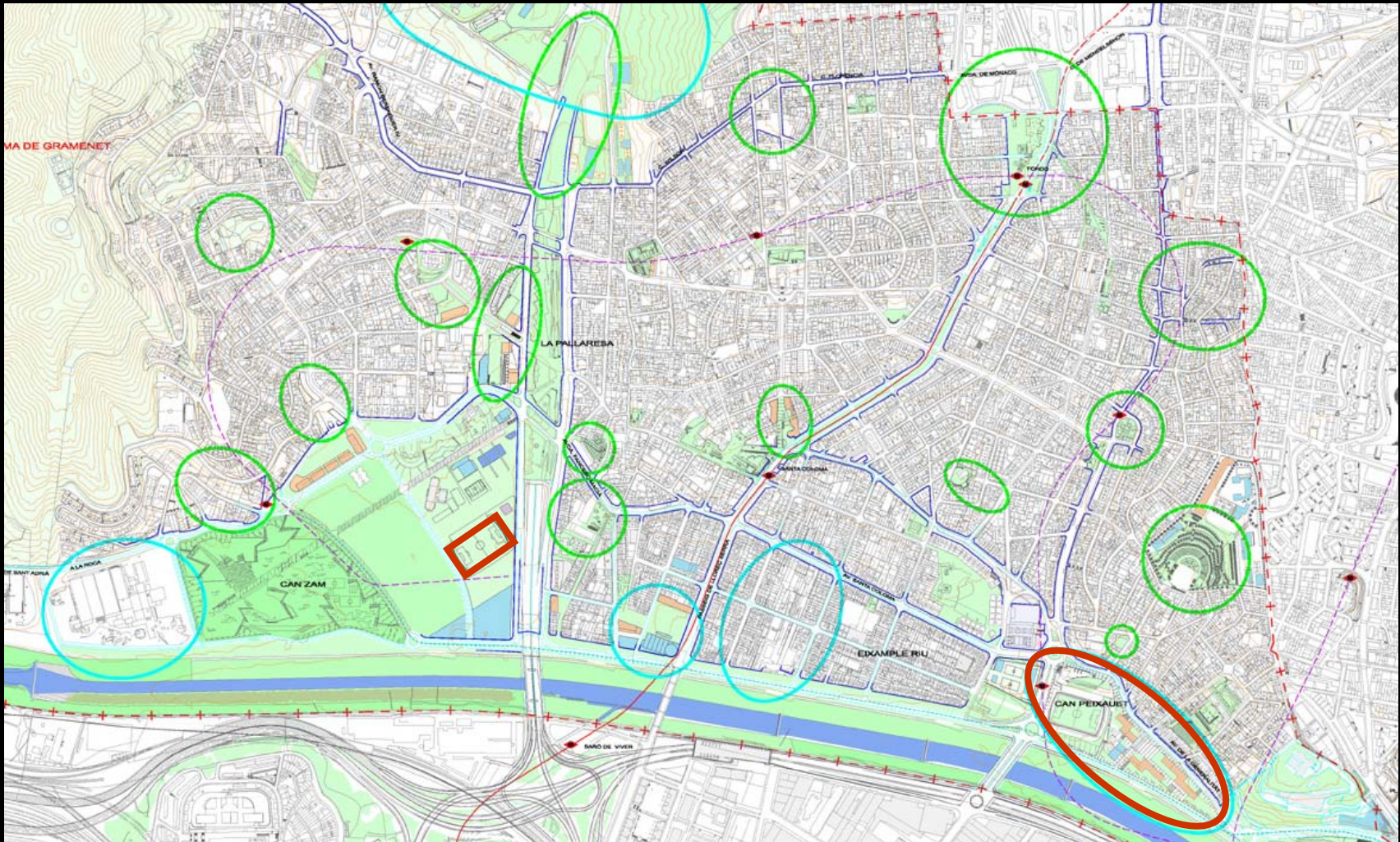
- *Generar noves zones terciàries associades a espais verds al barri Riu Sud, entre l'avinguda Santa Coloma i el passeig de la Ribera.*



# 7. Altres consideracions i propostes d'actuació

## Replantejament de la façana fluvial

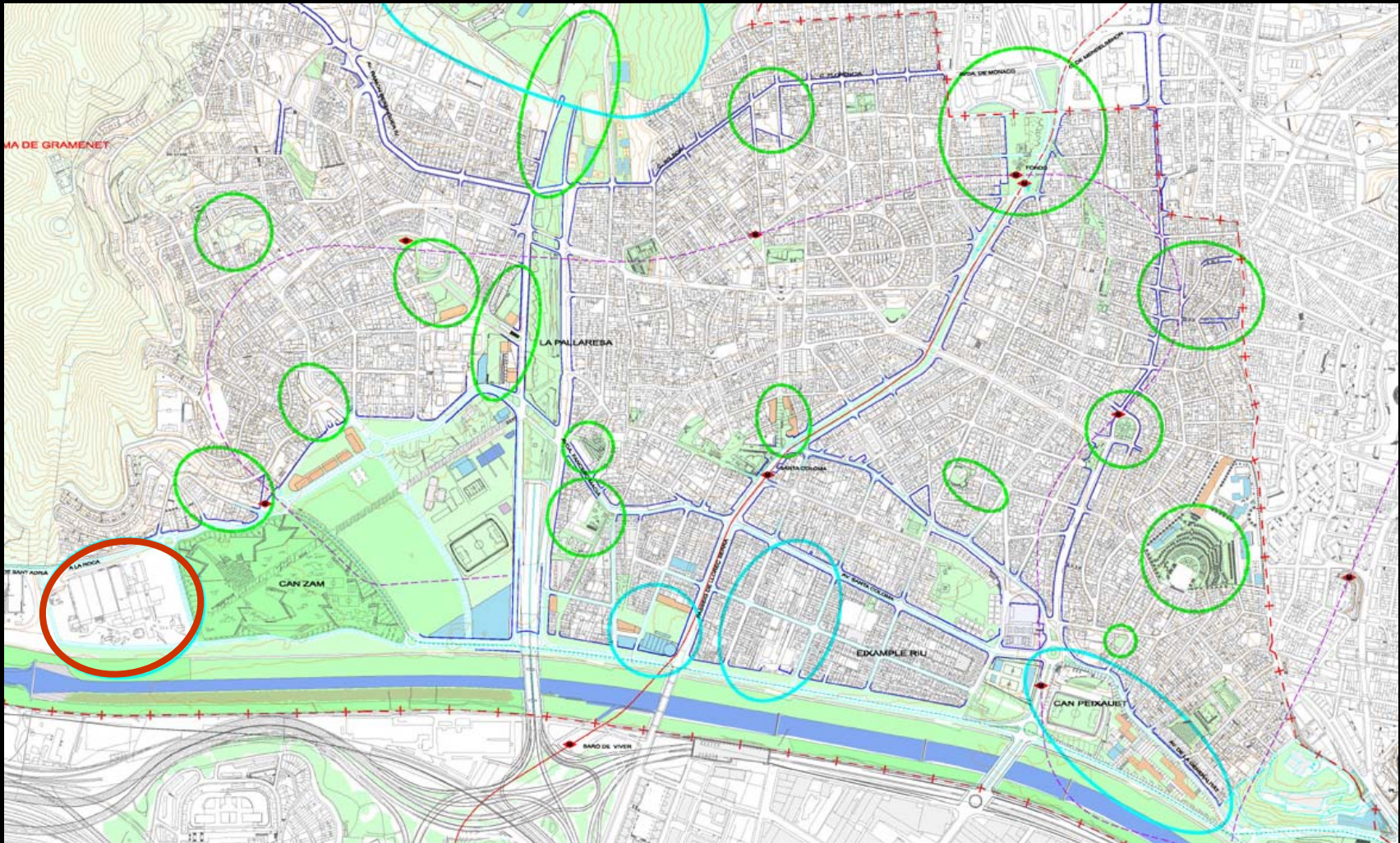
- Considerar la reubicació del camp de la Unió Esportiva Gramenet i destinar aquest espai, i en general la zona de Can Peixauet, a nous usos.



# 7. Altres consideracions i propostes d'actuació

## Replantejament de la façana fluvial

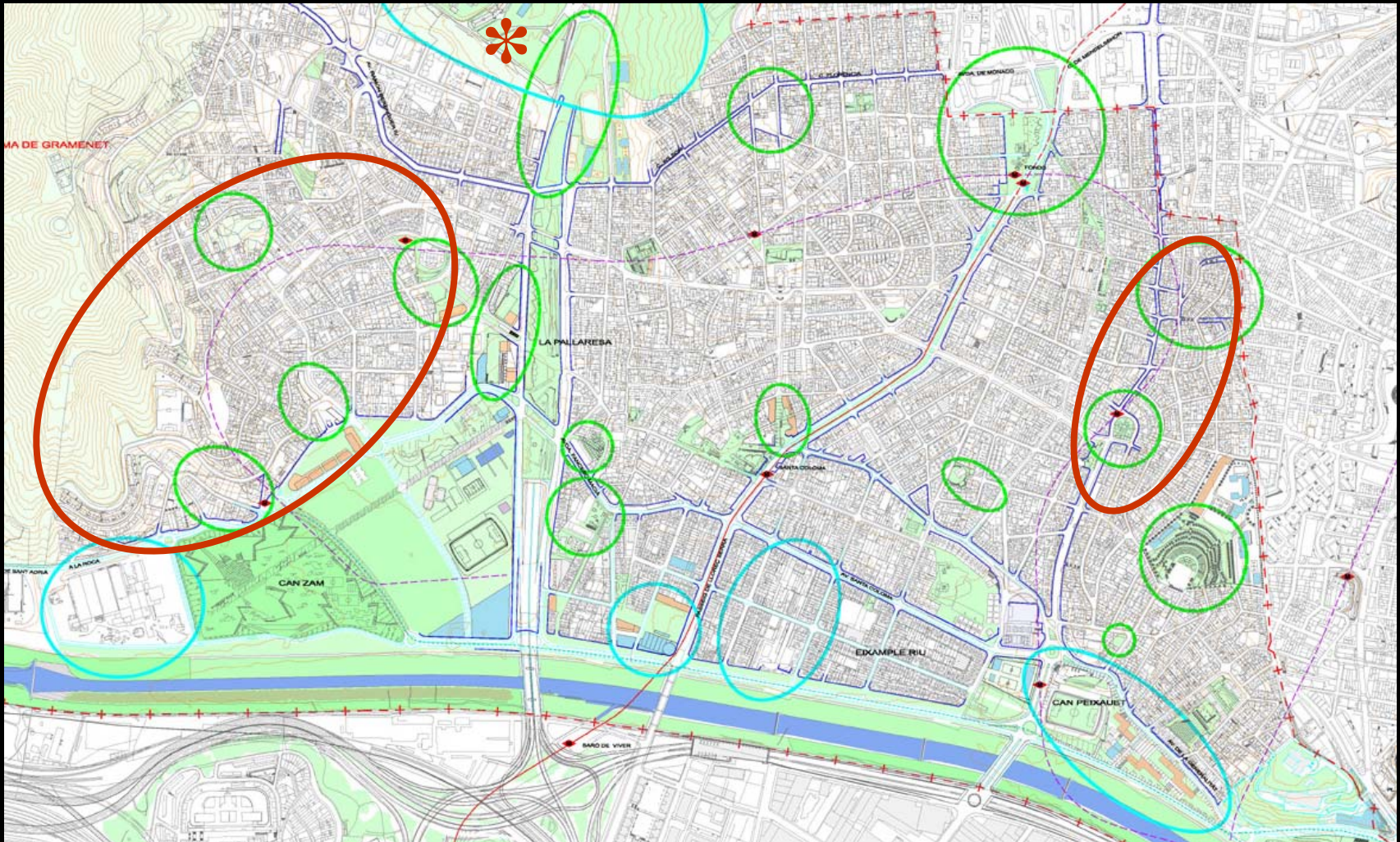
- Explorar les possibilitats de recuperació per a la ciutat de l'espai actualment ocupat per la planta de la Damm.



## 7. Altres consideracions i propostes d'actuació

### Repercussió sobre les zones desafavorides dels valors generats

- *Can Franquesa, Oliveres, Guinardera, Singuerlín, Santa Rosa.*
- *Torribera .*



1995



2002



2004



**Contra el pessimisme de la raó,  
l'optimisme de la voluntat**

*Antonio Gramsci*

